

Projektleiter:
Thomas EHMANN

Baukontrolle:
Hector Egger
Gesamtdienstleistung AG

Geschäftsführer:
Baugenossenschaft
TerraBern



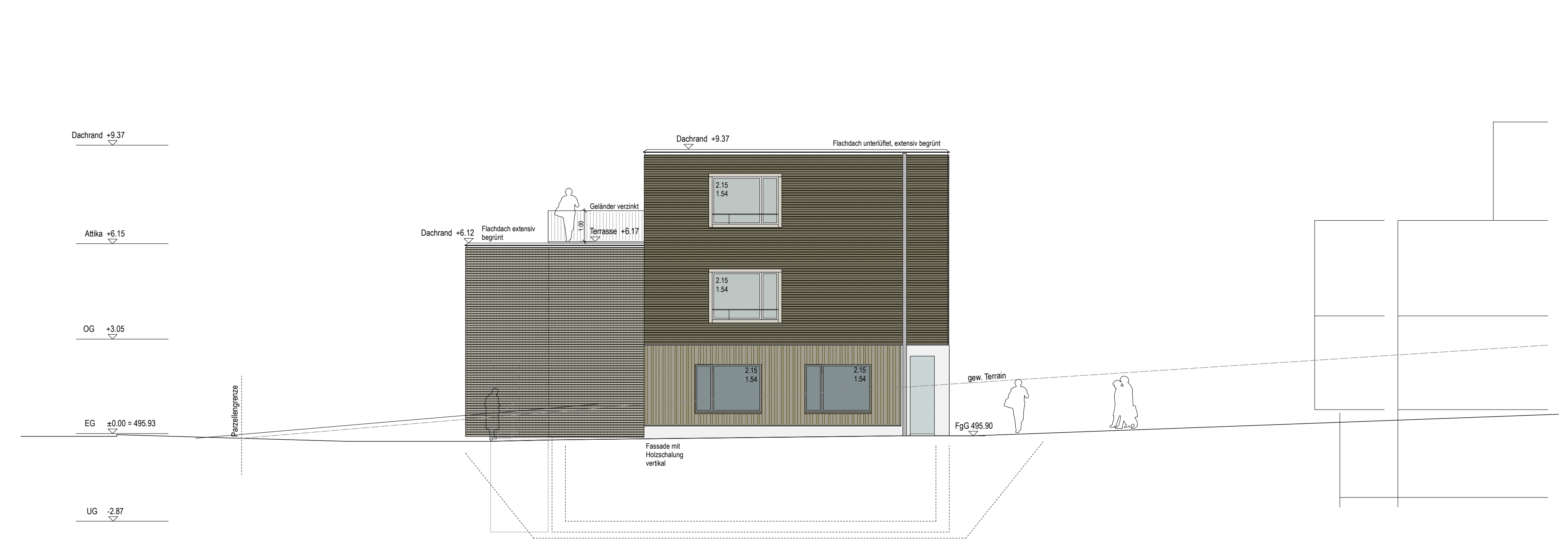
Nordostfassade - Zugang/Platz



Nordwestfassade - Bach



Südwestfassade



Südostfassade - Zwischenraum B/C